

## OLED显示器使用说明书

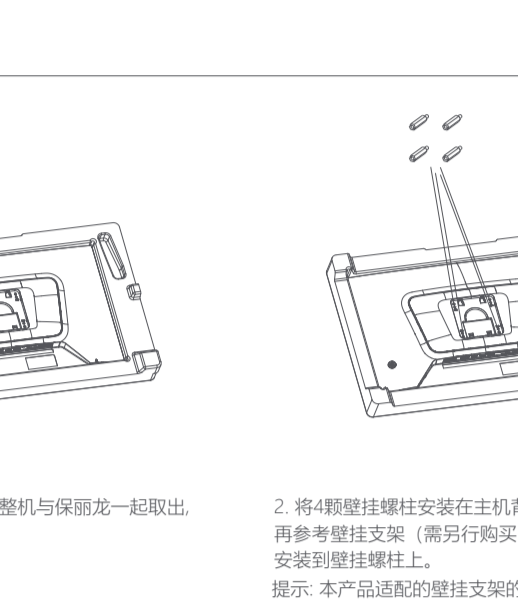
### 目录

1. 产品介绍	2
产品外观	2
包装清单	2
2. 安装	3
壁挂安装	3
3. 使用	4
连接说明	4
功能键介绍	5
指示灯状态说明	5
操作菜单(OSD)功能说明	6-7
4. 注意事项	8
5. 故障排除	8
6. 基本参数	9
7. 中国能源效率标识	9
8. 产品中有害物质的名称及含量	10
9. 保修说明	11

### 产品介绍

使用产品前请仔细阅读本说明书，并妥善保管

#### 产品外观



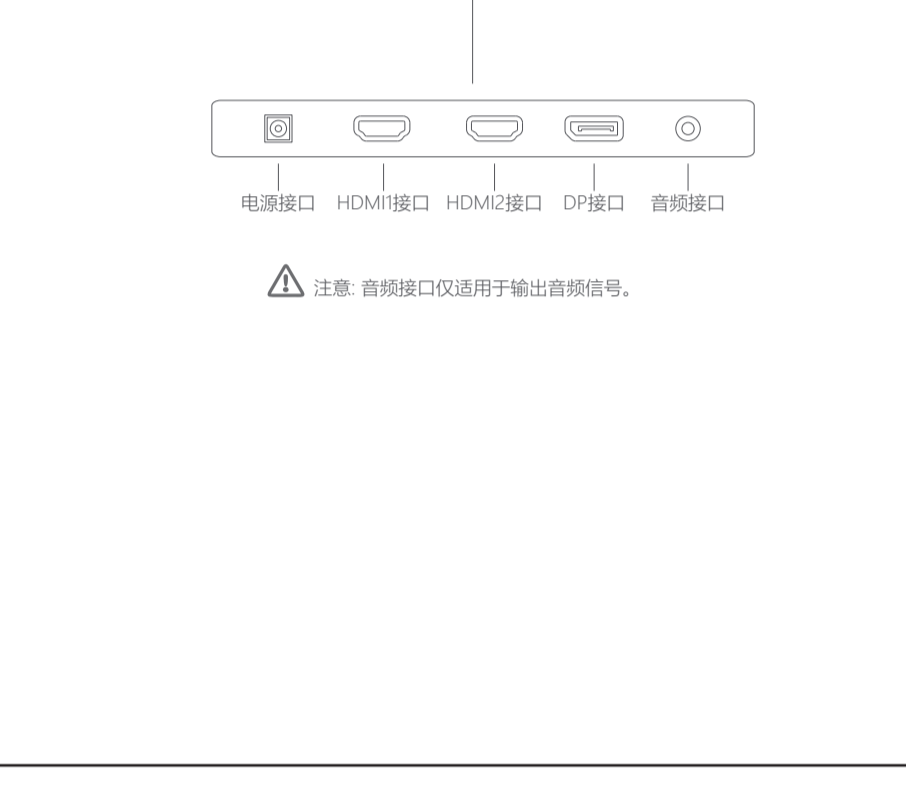
#### 包装清单



(以上清单具体请以实物为准)

### 安装

#### 壁挂安装



1. 打开纸箱包装，将整机与固定架一起取出并放在水平桌面上。
  2. 将4个壁挂支架安装在主机背部的壁挂螺柱孔(如图)。再参考壁挂支架(需另行购买)使用说明书将壁挂支架安装在壁挂螺柱上。
- 提示: 本产品适配的壁挂支架的安装孔距为100x100mm。



3. 参考壁挂支架使用说明，将组装好的机器挂在墙壁上。
- 注意:
- 壁挂安装机器过程中，请勿用手直接按压屏幕，防止破裂。
  - 为避免显示器在壁挂使用时掉落，请妥善安装并做安全防护。
  - 请勿在壁挂支架上放置或悬挂任何物品。
  - 壁挂使用高度应在2米以内。

### 使用

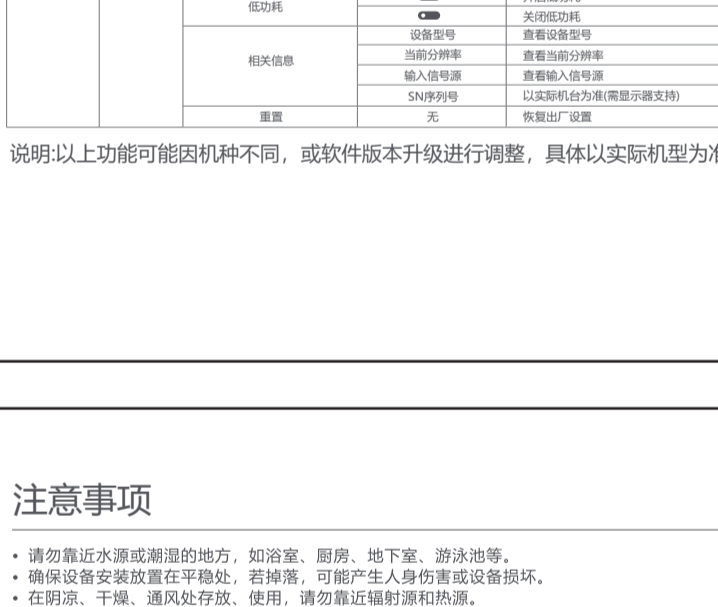
#### 连接说明

1. 连接信号线
  - a. 确保显示器和电脑均已开机;
  - b. 将信号线连接至电脑。
2. 将显示器电源线一端插入显示器的电源接口。
3. 将计算机和显示器的电源线插入附近电源插座。



注意: 音频接口仅适用于输出音频信号。

#### 功能键介绍



- 电源开关**
- (**⏻**) 短按开机，长按3秒关机
- 开机状态下，短按任意按键可以进入导航菜单
- 其它按键以屏幕上相对应描述为准

#### 指示灯状态说明

	熄灭	关机
	常亮	开机
	闪烁	睡眠中

#### 操作菜单(OSD)功能说明

第一级菜单项	第二级菜单项	第三级菜单项	第四级菜单项	说明	
显示	自适应	Adaptive Sync/FreeSync/FreeSync Premium Pro	开启	支持 Adaptive-Sync/FreeSync/FreeSync Premium Pro(需显示器支持)	
	背光调节	亮度	10-100	调节背光亮度(需显示器支持)	
		对比度	10-100	调节背光对比度(需显示器支持)	
		色温	预设	调节背光色温(需显示器支持)	
	低蓝光	低蓝光	开启	开启低蓝光模式(需显示器支持)	
		DC	开启	开启DC调光模式(需显示器支持)	
		MPRT	关闭	关闭MPRT功能(需显示器支持)	
	游戏模式	游戏模式	位置	预设	选择预设的游戏模式(需显示器支持)
			位置	自定义	自定义游戏模式(需显示器支持)
		计时器	计时器	15,30,45,60,90,120分钟	设置游戏计时器(需显示器支持)
			计时器	关闭	关闭游戏计时器(需显示器支持)
		护眼灯	护眼灯	开启	开启护眼灯功能(需显示器支持)
			护眼灯	关闭	关闭护眼灯功能(需显示器支持)
			护眼灯	护眼灯	护眼灯亮度(需显示器支持)
			护眼灯	护眼灯	护眼灯色温(需显示器支持)
LOGO灯		LOGO灯	开启	开启LOGO灯功能(需显示器支持)	
		LOGO灯	关闭	关闭LOGO灯功能(需显示器支持)	
Optical Sync	Optical Sync	开启	开启Optical Sync功能(需显示器支持)		
	Optical Sync	关闭	关闭Optical Sync功能(需显示器支持)		
	Optical Sync	亮度	调节Optical Sync亮度(需显示器支持)		
亮度/对比度	亮度	0-100	调节背光亮度		
	对比度	0-100	调节背光对比度		
	对比度	预设	预设背光对比度(需显示器支持)		
显示	图像比例	图像比例	自动	自动检测最佳图像比例(需显示器支持)	
		图像比例	16:9	图像比例为16:9模式(需显示器支持)	
		图像比例	16:10	图像比例为16:10模式(需显示器支持)	
		图像比例	16:9	图像比例为16:9模式(需显示器支持)	
		图像比例	1:1	图像比例为1:1模式(需显示器支持)	
	HDR	HDR	开启	开启HDR功能(需显示器支持)	
		HDR	关闭	关闭HDR功能(需显示器支持)	
		HDR	亮度	调节HDR亮度(需显示器支持)	
		HDR	对比度	调节HDR对比度(需显示器支持)	
		HDR	色温	调节HDR色温(需显示器支持)	
Local Dimming	Local Dimming	开启	开启Local Dimming功能(需显示器支持)		
	Local Dimming	关闭	关闭Local Dimming功能(需显示器支持)		
	Local Dimming	亮度	调节Local Dimming亮度(需显示器支持)		
颜色	颜色	预设	预设显示器颜色(需显示器支持)		
	颜色	自定义	自定义显示器颜色(需显示器支持)		
	颜色	伽马	调节伽马值(需显示器支持)		
用户设置	用户设置	预设1-100	预设用户设置		
	用户设置	预设1-100	重置用户设置		
	用户设置	预设1-100	恢复出厂设置		

说明以上功能可能因机型不同，或软件版本升级进行调整，具体以实际机型为准。

### 注意事项

- 请勿靠近水源或潮湿的地方，如浴室、厨房、地下室、游泳池等。
  - 请勿将显示器安装在儿童可触及的地方，否则可能会导致损坏。
  - 在阴凉、干燥、通风处存放、使用。请勿靠近热源或阳光直射。
  - 请勿覆盖、堵塞壳上的通风孔。请勿置于沙、尘、毛毯或类似物表面使用。
  - 请勿将电源线电压插标指示于额定电压上。若不能从所提供的电压，可连接到离地或当地的电力公司。
  - 当设备长时间不用时，请切断电源。防止在雷雨天受到雷击以及设备损坏。
  - 请勿让液体泼洒。否则可能会引起火灾或触电。
  - 请勿自行拆卸、维修产品。若有故障，请联系售后服务人员联系。
  - 请勿过度拉扯、扭动电源线。
  - 连接设备时应先关闭显示器，并且应当于被识别。
  - 电源线或插线板应远离儿童，在设置显示器使用时请确保儿童无法触及到显示器及线。
- 健康与环保建议**
- 长时间使用显示器可能会导致眼部疲劳及颈部、肩部、背部的疼痛。使用时请注意以下几点:
1. 显示器应放置在距眼睛20-28英寸的位置 (约50厘米-70厘米)。
  2. 使用显示器的时候，适当增加眨眼频率以保持眼部湿润。也可在长时间使用后用温水湿润双眼。
  3. 使用时不要靠得太近或太远。
  4. 长时间使用可能会导致眼睛疲劳、头痛、口干、口渴等。
  5. 休息时，可进行伸展活动以舒缓颈部、手臂、背部、肩部。
- 节能与环保**
- 本产品符合RoHS指令(有害物质限制使用)及WEEE指令(报废电子产品回收)。

### 故障排除

出现的问题	可能的解决方案
电源指示灯不亮	*检查并电源 *是否连接电源线
无法实现预期应用	*检查PC与显示器匹配 *是否显卡与显示器接口匹配 *是否信号线1针D型接头用后盖(或VGA接口针)
图像暗淡	*调节亮度和对比度
图像抖动或出现波浪面	*调整亮度引起电子干扰的电子设备
电源指示灯亮(闪烁),但显示器无图像显示	*计算机显示器已打开 *计算机显卡是否已插好 *是否显示器的信号线已和计算机正确连接 *是否显示器信号线插头与接口正确连接 *是否显示器上的Caps Lock键被锁定了 *是否计算机正在运行
绿色(红、绿、蓝)	*检查显示器信号线，并确保信号线没有弯曲

### 基本参数

产品型号	MG27P170S
副型号	XG27L5
电源输入	24V=5A
额定功率*	120W Max.
屏幕尺寸	26.5英寸
亮度	300cd/m <sup>2</sup>
对比度	1500000:1
色彩	1.07B
显示比例	16:9
响应时间	0.03MS (GTG)
最大分辨率	2560x1440
推荐分辨率	2560x1440
工作温度	0°C - 40°C
工作湿度	20%-85%RH

\*额定功率不包括电源适配器的功率。

### 中国能源效率标识

根据中国大标《能源效率标识管理办法》，本产品符合以下要求:

能源效率(cd/W)	1.0
关闭状态功率(W)	0.60
睡眠状态功率(W)	0.80
能效等级	二级
能效标准	GB 21520-2023

### 产品中有害物质的名称及含量

部件名称	产品中有害物质的名称及含有的信息表									
	Pb	Hg	Cd	Cr(VI)	PBBs	PBDEs	DBP	DIBP	BBP	DEHP
电路板组件	X	0	0	0	0	0	0	0	0	0
显示器*	X	0	0	0	0	0	0	0	0	0
金属机壳/件	X	0	0	0	0	0	0	0	0	0
电源线/连接线	X	0	0	0	0	0	0	0	0	0

注1: 0: 表示该有害物质在该部件所有均质材料中的含量均不超过国家电子产品有害物质限制使用国家标准要求。  
X: 表示该有害物质至少在该部件的某一均质材料中的含量超出国家电子产品有害物质限制使用国家标准要求。  
注2: 以上未列出的部件，表明其有害物质含量均不超过国家电子产品有害物质限制使用国家标准要求。  
\* 电路板组件: 包括印刷电路板及其结构的零部件。

此电子信息产品在说明书所述的使用条件下使用本产品，含有的有毒有害物质或元素不致发生外泄，不致对环境造成污染或对人体、财产造成严重损害的期限为10年。

本产品符合RoHS指令(有害物质限制使用)及WEEE指令(报废电子产品回收)。

### 保修说明

- 真诚感谢选购HKC显示器产品!**
1. 真确售后服务中心按照《售后计算机显示器修理更换流程》为您提供三包服务;
  2. 产品保修期限以国家法律法规规定的保修期限为准,详情请查询网站: [www.szhk.com.cn](http://www.szhk.com.cn)。
- 保修服务:**
1. 保修服务: 中华人民共和国大陆地区(香港、澳门和台湾地区暂不特);
  2. 保修条件: 用户可凭产品附赠并开机的有效购买凭证、产品(保修卡)到授权的维修服务中心进行维修服务(授权网点如有变更,恕不另行通知),并联系我司网站: [www.szhk.com.cn](http://www.szhk.com.cn) 进行咨询。



**维修说明:** 有效购买凭证和产品(保修卡)是重要的三包服务凭证。为保障您的合法权益,请在购买时务必向销售方索取购买凭证(即国家税务局认可的正规发票); 发票上应清楚标明: 产品的品牌、型号、序列号和销售日期,并盖有销售商正式印章,并请您妥善保管。

**免费保修:** 有以下情况之一者不受免费保修服务,但可付费维修:  
1. 超过三包有效期;  
2. 无有效的三包凭证及发票;  
3. 发票上内容与商品实物不符者或涂改;  
4. 经过非授权维修人员擅自拆卸或改动;

5. 除不可抗力及人为行为及外力造成损坏(包括操作失误、搬运、碰撞、弯曲划伤、变形、破裂、凹陷、进水、输入不合适的电压等);  
6. 使用了非原装或未公开授权的配件或非授权的电脑附件(如:显卡等);  
7. 自然损坏或非不可抗力造成的损坏(如:地震、火灾、水灾等);  
以上未尽事宜,可致电我司售后服务电话:400-0099-998进行咨询。

**保修卡**

产品名称:	序列号:
消费者名称:	邮编:
联系电话:	联系电话:
地址:	邮编:
销售单位名称:	邮编:
地址:	邮编:
销售/安装日期:	日期:
发货单号:	(盖章)

以上资料由经销商填写。

**维修记录**

送修日期:	交验日期:
故障现象:	
故障处理情况:	
维修单位:	维修人员签名:

**合格证**

本产品经我公司品质控制部门的检验,其性能数据符合技术指标,准许出厂。

### 温馨提示:

感谢您选择我们的产品和服务,为了确保您的售后权益,请您妥善保管纸箱及包装材料。如果您无法提供产品原包装,可能会影响您的售后申请。请您在购买时选择购买通用包装材料,这些材料可用于售后申请,以确保您的权益不受影响。

请注意,为了确保通用包装的适用性和正确性,建议您在购买前仔细阅读产品说明和尺寸要求。

再次感谢您的信任与支持!

### HKC 显示器

产品名称: OLED显示器  
质量等级: 合格品  
执行标准: Q/HKC004  
惠科股份有限公司  
地址: 深圳市宝安区石岩街道石龙社区工业二路号惠科工业园厂房  
1栋一层至三层、五至七层、6栋七层  
服务电话: 400-0099-998  
服务网址: [www.szhk.com.cn](http://www.szhk.com.cn)